

כשמדובר בביטחון שלך - אל תתפשר!
תמיד בטוח סקיילוק

חוברת מידע ללקוח
מערכת מיגון-איתור פעילה
סקיילוק-10



סקיילוק, רב בריח איתור לוויני בע"מ | קריית רב בריח | ת.ד. 643, יבנה, 81104
טלפון: 08-9424242 | פקס: 08-9424289 | www.skylock.co.il

מנוריה נכבד/ה!

אנו בחברת "רב בריח איתור לוויני" מברכים אותך על רכישת מערכת מיגון-איתור מסוג "סקיילוק10"

מערכת המיגון והאיתור מסוג סקיילוק שהותקנה ברכבך, היא אחת ממערכות המיגון והאיתור המתקדמות ביותר ונועדה לסכל את גניבת הרכב.

חברת זו נועדה לאפשר לך שימוש יעיל ונוח תוך התנסות בדרך הפעלת המערכת המלווה באיורים קלים ונוחים להבנה.

אנו בחברת רב בריח איתור לוויני עושים מאמצים על מנת להעניק לך את השירות הטוב ביותר ומקווים כי תהנה משירותי החברה.

נשמח לעמוד לרשותך בכל פניה 7 ימים בשבוע 24 שעות ביממה.

תוכן עניינים

2	תפעול המערכת
2	נטרול מערכת המיגון
4	דריכת מערכת המיגון - מניעת אפשרות נסיעה ברכב
6	תיכנות קוד אישי (לימוד קוד סודי)
8	סיכול ומניעת גניבות
12	תעודת אחריות

תפעול המערכת



נטרול מערכת המיגון

- פתח/י את דלת הנהג בעזרת המפתח או השלט והכנס/י לרכב.

- במידה והמערכת דרוכה נורית הביקורת האדומה בלוח המקשים תהבהב (הבהוב קצר כל שניה וחצי). מידית עם זיהוי הכניסה לרכב תאורת הרקע בלוח המקשים תדלק למשך דקה ולאחר מכן הלוח יתריע בצפצופים ממושכים כחיווי להמתנה להקשת קוד נטרול.

- בשלב זה אין לנסות להניע את הרכב ויש לוודא כי מתג ההצתה סגור לפני נטרול המערכת. (ברכבים ללא ניתוק הנעה ניתן לנטרל המערכת גם אם הרכב מונע)

- הקש/י על לחצן הכובבית ולאחריו הקש/י את רצף 4 ספרות הקוד הסודי החוקי של המערכת.



- במידה והוקש קוד חוקי, המערכת תשחרר בליווי צליל אישור ונורית הביקורת תכבה. בשלב זה ניתן להניע את הרכב.

הערות:

- לאחר כל הקשת מקש ישמע צפצוף קצר לאישור לחיצה.
 - באם הוקש לחצן הכובבית לפני סיום הקשת הרצף המלא של הקוד אזי ההקשה תתאפס ויש להקיש מחדש את הקוד.
 - במידה והוקש קוד שגוי ישמע צליל טעות (4 צפצופים קצרים) והמערכת תישאר דרוכה.
 - במידה והוקש קוד שגוי 4 פעמים רצופות, תעבור המערכת למצב המתנה ותמנע אפשרות הקשת קודים ונטרול המערכת למשך 5 דקות.
- (כאשר המערכת במצב המתנה ישמע צפצוף כל 5 שניות לתזכורת על מצב זה).

דריכת מערכת המיגון

דריכה אוטומטית (פאסיבית)

- המערכת תדרך פאסיבית לאחר 5 דקות מסגירת מתג ההצתה או לאחר נטרול מלא ובתנאי שמתג ההצתה סגור.

- דריכת המערכת תלווה בצפצוף ארוך בלוח המקשים ובהתחלת הבהובי נורית הביקורת.

דריכה מהירה יזומה - עם התייחסות לכניסה לרכב

- לאחר סגירת מתג ההצתה יש ללחוץ לחיצה ממושכת על לחצן הכובבית.

- המערכת תגיב בצפצוף ארוך כחיווי לדריכה.

- בשלב זה נורית הביקורת תהבהב הבהוב קצר כל שניה וחצי והמערכת תהיה במצב דרוך.

דריכה מהירה יזומה - ללא התייחסות לכניסה לרכב

במידה וברצונך להישאר בקרבת הרכב ולהשאיר דלתות הרכב פתוחות, ניתן לבצע דריכה של המערכת כדי לשמור על הרכב אך המערכת עדיין תאפשר כניסה ויציאה מהרכב ללא הטרדה.

- לאחר סגירת מתג ההצתה יש ללחוץ לחיצה ממושכת על לחצן מספר 1 בלוח המקשים.
- המערכת תגיב בצפצוף ארוך כחיווי לדריכה.
- בשלב זה נורית הביקורת תהבהב בהוב קצר כל שניה וחצי והמערכת תהיה במצב דרוך, אך תאפשר כניסה ויציאה אל ומהרכב ללא הטרדה וללא צורך לנטרל בקוד בכל כניסה ויציאה מהרכב.

הערות:

- פתיחת מתג ההצתה ברכב **עם ניתוק התנעה** כאשר המערכת דרוכה (נורית הביקורת מהבהבת), תלווה בצפצופי התרעה רציפים בלוח המקשים למשך 30 שניות כאשר לא יהיה ניתן להניע הרכב ו/או לנטרל את המערכת בשלב זה אלא רק לאחר סגירת מתג ההצתה.
- פתיחת מתג ההצתה ברכב **ללא ניתוק התנעה** כאשר המערכת דרוכה (נורית הביקורת מהבהבת), תלווה בצפצופי התרעה רציפים בלוח המקשים ללא הפסקה, עד אשר יוקש קוד נטרול חוקי בלוח המקשים.

תכנות קוד אישי (לימוד קוד סודי חדש)

לשיפור מיגונויות המערכת רצוי לשנות את הקוד הסודי מעת לעת.

הקוד הסודי חייב להיות בן 4 ספרות, אך לא ניתן להקליד קוד סודי רציף אחיד כגון: 1111, 2222, 3333, 4444 או 5555 וכו'.

תהליך לימוד קוד חדש

- ראשית יש לבצע דריכה מהירה (ראה/י עמ' 4).
- לאחר שהמערכת דרוכה יש לבצע נטרול חוקי ע"י הקשת הקוד החוקי הקיים (ראה/י עמ' 2).
- מידית לאחר נטרול המערכת, פתח/י את מתג ההצתה למצב מלא.
- בעת יש להקיש על לחצן הכוכבית ומיד את רצף 4 ספרות הקוד החדש הרצוי. במידה והקוד תקין ישמע צפצוף קצר בודד בלוח המקשים.
- בשלב זה יש לשוב ולהקיש על לחצן הכוכבית ומיד שוב את אותו רצף הקוד החדש הרצוי.



- במידה והקוד השני זהה לראשון ישמע צליל אישור בלוח המקשים.
- יש לסגור את מתג ההצתה.
- כעת המערכת מתוכנתת לקוד הנטרול החדש.

הערות:

- במידה ובתהליך הלימוד יוקש קוד לא תקין או לא חוקי ישמע צליל טעות של 5 צפצופים קצרים.
- במידה והקוד השני לא זהה לקודמו ישמע צליל טעות של 5 צפצופים קצרים ויהיה צורך להקליד שוב ברצף 2 קודים חוקיים זהים.
- לאחר מסירת הרכב במוסך או חניון, או בכל מקרה אחר בו מסרת את הקוד הסודי לגורם חיצוני, רצוי לבצע החלפה של הקוד הסודי בקוד חדש אחר!
- חל איסור להשאיר רישום של הקוד הסודי בחלל הרכב או בצמוד למפתחות הרכב!

סיכול ומניעת גניבות!

המערכת מותקנת ברכב במקום חבוי, על מנת למנוע את גניבת הרכב ולאפשר את איתורו. במצב של ניסיון גניבה, עקיפת המערכת או גניבה, מתקבלת במוקד המבצעי התרעה, הכוללת את כל פרטי האירוע, שם הלקוח ומיקום הרכב.

פעולת המוקד - ברגע ביצוע פעולה לא חוקית ברכב (ניסיון גניבה, עקיפת מערכת או גניבה) מתקבלת במוקד התרעה. החל מרגע קבלת ההתרעה במוקד, מתקבלים במערכת נתונים שונים אודות מיקומו המדויק של הרכב, תנועת הרכב, מצב המערכת, פעולה של החיישנים ברכב ועוד נתונים המאפשרים לנציג הבקרה לזהות את חומרת הקריאה. בהתאם למצב מתקבלת החלטה כיצד לפעול בנוגע לרכבך.

במצבים בהם אין וודאות לגבי מצב הרכב המוקד מבצע בדיקה ואבחון באמצעות:

1. מעקב ממוחשב אחר כלי הרכב ובדיקה שמצבו אינו משתנה ובעיקר שאין החרפה במצבו.
2. יצירת קשר עם הלקוח או מורשה מטעמו באמצעות הטלפון.
3. הקפצת כוחות סיור לשטח ואף הפעלה של כוחות ביטחון נוספים כדוגמת משטרת ישראל, מג"ב, צה"ל ואחרים.



מערך השירות מורכב ממוקד מבצעי הפועל 24 שעות ביממה,
365 ימים בשנה.
את המוקד המבצעי משלים מערך מודיעין שטח לסיכול גניבות,
הפועל בכל הארץ.
המוקד מפעיל את מערך השטח, במידת הצורך.

הערה:

השירות הניתן ע"י חברת סקיילוק הינו למניעה וסיכול
גניבת הרכב בלבד.

השירות אינו כולל גניבות רכוש מהרכב, פריצות לרכב ו/או
גרימת נזקים חיצוניים.

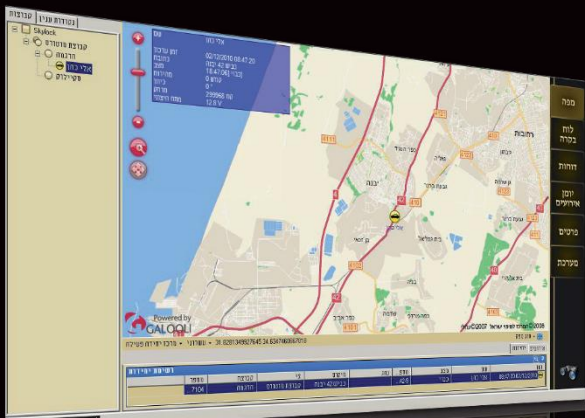
המערכת ברכב הינה מערכת איתור ומיגון שנועדה
למניעת גניבת הרכב בלבד ואינה מערכת אזעקה.

איפה הילד

הביטחון של משפחתך בידיים שלך!

- מיקום רכב בזמן אמת (תוכנה ידידותית ונוחה במחשב שלך)
- שחזור מסלול נסיעה ע"ג מפה, בכל רגע נתון
- קבלת התראה בכניסת/יציאת רכב לאזור וירטואלי
- התנעה וכיבוי הרכב
- התראה על מצב סרק
- מצב טיפולי מוסך וטסט שנתי
- קבלת קילומטרז' צבור
- דוחות מצבי רכב, כפי שהוגדרו במערכת
- אפשרות שמירת דוחות בקבצי אקסל
- קבלת מהירות הרכב

אפליקציה נוחה לסמארטפון המאפשרת 24/7 צפיה מכל מקום



שמדובר בביטחון האישי שלכם, של משפחתכם ורכושכם, אנחנו, ברב בריח איתור לוויני, מתחייבים לספק את חבילת המוצרים המקצועית ביותר בכדי שתוכלו להרגיש רגועים ובטוחים.

תעודת אחריות

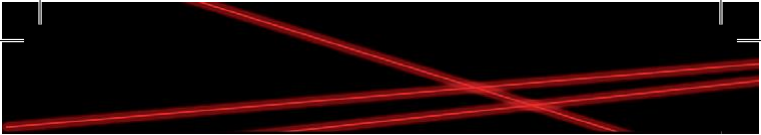
חברת "רב בריח איתור לוויני" מברכת אותך על רכישת מערכת מיגון - איתור מסוג "סקיילוק-10". המערכת אותה רכשת הינה באחריות "רב בריח איתור לוויני" למשך 12 חודשים מיום הרכישה (להלן: "תקופת האחריות")

חברת "רב בריח איתור לוויני" מתחייבת לתקן כל תקלה ולהחליף חלק מקולקל במערכת המיגון-איתור מסוג "סקיילוק-10" במשך תקופת האחריות.

השירות יינתן בכל אחת מתחנות השירות שהוסכמו לטיפול במערכת ובהתאם להנחיות מטעם חברת רב בריח איתור לוויני.

אחריותה של החברה תפקע ו/או לא תחול במקרה של:

1. נזק הנובע משבר, רשלנות, הזנחה, קצר חשמלי או כל תאונה שהיא כולל נזקי טבע ונזקי כוח עליון.
 2. טיפול במכשיר שלא בתחנת רשת מוסמכת והחברה אינה אחראית על נזק שיגרם כתוצאה מכך.
 3. נזקי גניבה.
 4. אין האחריות תקפה כאשר חסר חלק במערכת.
- האחריות לסוללת הגיבוי הינה לשנה אחת בלבד.



בכפוף לכל דין, אחריותה של החברה מוגבלת לתיקונו ו/או להחלפתו של המוצר או כל חלק ממנו והרוכש לא יהיה זכאי לכל סעד אחר כלפי החברה או מי מטעמה בגין כל נזק ישיר או עקיף, חסרון כיס או הוצאה אשר תגרם לו או לצד ג' כלשהו כתוצאה מפגם במוצר או מהתקנתו.

מהשנה השנייה ואילך תינתן ללקוח אופציה להארכת האחריות בתנאים ובמחירים שתקבע החברה.

כשמדובר בביטחון שלך - אל תתפשר!
תמיד בטוח סקיילוק

**חברת רב בריח איתור לוויני
מאחלת לך דרך צלחה ובטוחה!**



סקיילוק, רב בריח איתור לוויני בע"מ | קריית רב בריח | ת.ד. 643, יבנה, 81104
טלפון: 08-9424242 | פקס: 08-9424289 | www.skylock.co.il